



音楽と本のあるカフェ&バー 「コネクション」でブルーベリーカクテルを販売！

■ブルーベリーカクテル大好評！

今回は、群馬県産農畜産物販売協力店の「コネクション」を紹介します。代表の小池さんは東吾妻町出身で、音楽と本のあるカフェ&バーをコンセプトにこのお店を始めたそうです。当店では豊富なドリンクメニューを提供しており、この日は群馬県産の吟香粕取・大盃（高崎市：牧野酒造）もありました。おつまみで使用する食材も本県産にこだわっており、この時期のキャベツ、きゅうり、ズッキーニ、やまといも等は、ファームドウの地産マルシェ（中野店）や近所の量販店で県産品を探して購入しているとのこと。また、水割り等を作る際の水も尾瀬や嬬恋の天然水を使用するというこだわりようです。

当店は、ターンテーブルとミキサーをバーカウンターに配置しており、DJイベントなどで利用されています。店内には様々なレコードがありますが、本県出身者が集まったときには「群馬県の歌」や「上州さわやか音頭」のレコードをかけると大いに盛り上がるそうです。また、「群馬県出身者の会」もたびたび開催されるそうですが、普段メニューにはないソースカツも人気だそうです。壁には上毛かるたで群馬県をPRしており、県内外問わずお客様が上毛かるたを楽しむそうです。

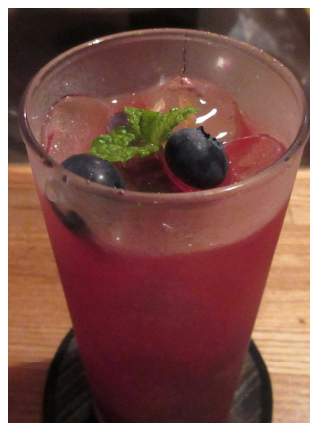
本県では、ぐんまの食材お試し便として群馬県産農畜産物販売協力店に県産農畜産物のサンプルを直接お届けし、その店ならではの料理を提供していただき、県産食材の一層の利用促進とPRを図っています。今回の第20弾では「ブルーベリー（生果）」が7店舗に提供され、コネクションではこのブルーベリーを使用したカクテルを提供しています。「ブルーベリーを使用すると色はキレイに仕上がるが、ブルーベリーの量が少ないとせっかくの味がしない。量の加減が難しかった。」と小池さんは語っていました。このカクテルを様々なお客様に勧めているそうですが、最近では生のフルーツを使ったカクテルが人気ということもあり、とりわけ女性に好評とのこと。

■「コネクション」の店舗情報

オープン年	住所	最寄り駅	営業時間	定休日
2006年	東京都杉並区高円寺南4-23-4 中銀高円寺マンションB1	JR高円寺駅 (南口徒歩2分)	日～金:18～2時 土:18～5時	火曜日



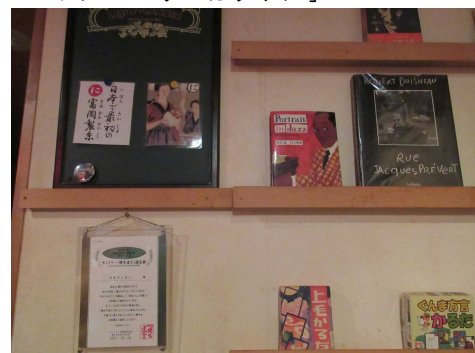
「コネクション」店頭での看板



「ブルーベリーカクテル」



特注のソースかつ



店内で上毛カルタをPR