



## こだわりの伊勢崎産ブランド農産物3品目をPR 銀座で今年2回目の「伊勢崎マルシェ」が開催！

### 伊勢崎マルシェ

- 期日：12月10日（日）
- 場所：ぐんまちゃん家（ぐんま総合情報センター）
- 主催：伊勢崎市地場産農産物等利用促進協議会
- 後援：伊勢崎商業高等学校等
- 内容：伊勢崎産ブランド農産物の紹介や試食、販売

### 「伊勢崎産ブランド農産物」や「米ぬか育ち」を紹介！

伊勢崎市では市内産農産物を県外に向けて広くアピールするために、銀座にあるぐんまちゃん家で伊勢崎ブランド下植木ねぎ「権太夫」を中心にPR等が行われました。当日は、伊勢崎市、JA佐波伊勢崎、伊勢崎商業高等学校の職員と伊勢崎銘仙のエプロンを着用した伊勢崎商業高校の生徒が伊勢崎産ブランド農産物のPRや試食販売を行いました。

伊勢崎市は伊勢崎産ブランド農産物の開発やその活用を図っており、現在13品目がブランド化されています。その中から今回は、下植木ねぎ・ミニトマト・低アミロース米の紹介や試食・販売が行われました。

また、JA佐波伊勢崎からは、市内産の堆肥や米ぬかを用いて栽培した直売所ブランド野菜「米ぬか育ち」のブロッコリー、トマト、にらが販売され、伊勢崎ブランド農産物を購入されたお客様に「米ぬか育ち」のきゅうり、にんじんがプレゼントされました。

### 伊勢崎産ブランド下植木ねぎ「権太夫」等をPR！

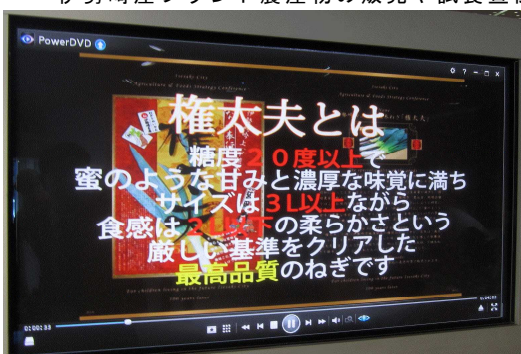
下植木ねぎは、伊勢崎市の殖蓮地区で300年前から栽培されてきた伝統野菜で、中でも「サイズ3L以上」、「平均糖度20度以上」という厳しい品質基準を設けて厳選したものを「権太夫」として販売しています。今回は「権太夫」の試食や販売が行われ、伊勢崎商業高校商業研究部の生徒達が製作した約4分間プロモーションビデオもお客様にお披露目されました。

また、「糖度8度以上」と「甘み、酸味、旨みのバランス」が特徴のミニトマト「CAREN（カレン）」、「冷めても美味しいモチモチ食感」と平坦地では実現不可能とされてきた「食味値81以上」が特徴で、粘りが強く特にお子様にご好評な新食感の低アミロース米「Milky Cherie 81（ミルクィーシェリー81）」もPRしていました。

伊勢崎産ブランド農産物を購入してもらったお客様には、伊勢崎商業高等学校の生徒達が「伊勢崎産ブランド農産物に関するアンケート」を行い、試食や「権太夫」PVの感想等を調査していました。



伊勢崎産ブランド農産物の販売や試食宣伝（左：ミニトマト、中：低アミロース米、右：下植木ねぎ）



下植木ねぎ「権太夫」のプロモーションビデオ



JA佐波伊勢崎ブース



伊勢崎産ブランド農産物をPR